



CÉAS de la Mayenne
Centre d'étude et d'action sociale

29 rue de la Rouillère
53000 Laval
Tél. 02 43 66 94 34
Mél. ceas53@orange.fr
Site Internet : www.ceas53.org

CÉAS-point-com

Bulletin hebdomadaire à destination des adhérents

CÉAS-point-com

Bulletin hebdomadaire diffusé par messagerie électronique aux seuls adhérents du CÉAS.

Contributeurs pour ce numéro :
Claude Guioillier,
Nathalie Houdayer.



Actualités statistiques

Demandeurs d'emploi des catégories A, B et C en Mayenne Une stabilité entre septembre et octobre 2015

La Mayenne compte, fin octobre 2015, en données brutes, un peu moins de 23 600 demandeurs d'emploi inscrits à Pôle emploi (tableau 1), dont, très précisément, 20 716 (88 %) tenus à des actes positifs de recherche d'emploi (catégories A, B et C). Parmi ces 20 716 demandeurs d'emploi, 4 225 ont moins de 25 ans et 4 208 ont 50 ans ou plus. Les 25 à 49 ans (12 283) représentent 59 % de l'effectif total.

En Mayenne, pour ces trois catégories A, B et C, le nombre de demandeurs d'emploi enregistre une certaine stabilité sur un mois (- 0,1 %), alors qu'il augmente pour la région (+ 0,8 %) et pour la France métropolitaine (+ 1,1 %). Dans le département, le nombre progresse sur un an (+ 8,2 %). Cette variation est supérieure à celle des Pays de la Loire (+ 6,0 %) et de la France métropolitaine (+ 5,3 %).

Toujours en variation annuelle pour ces trois catégories et pour le département, on constate une augmentation des demandeurs d'emploi âgés de moins de 25 ans (+ 6,1 %). Pour cette tranche d'âge, sur un an, le nombre a progressé de 6,9 % pour les femmes et de 5,3 % pour les hommes. Les 25 à 49 ans augmentent également : l'évolution est de + 9 % pour les femmes et de + 7,6 % pour les hommes ; et pour les 50 ans ou plus : + 12,9 % pour les femmes et + 6,6 % pour les hommes.

La Mayenne, comme les Pays de la Loire, se caractérise par une part élevée de jeunes de moins de 25 ans parmi les demandeurs d'emploi inscrits à Pôle emploi (catégories A, B et C – tableau 2).

Tableau 1 – Demandeurs d'emploi (octobre 2015)

	Mayenne	Variation annuelle		
		Mayenne	Pays de la Loire	France
Catégorie A	11 430	+ 3,0 %	+ 3,1 %	+ 3,6 %
Catégorie B	2 939	+ 12,8 %	+ 3,6 %	+ 5,5 %
Catégorie C	6 347	+ 16,6 %	+ 13,7 %	+ 10,6 %
Sous-ensemble	20 716	+ 8,2 %	+ 6,0 %	+ 5,3 %
Catégorie D	1 065	+ 24,3 %	+ 5,4 %	- 0,9 %
Catégorie E	1 811	+ 7,8 %	+ 6,5 %	+ 5,8 %
Total A, B, C, D et E	23 592	/	/	/

Source : Pôle emploi / Direccte des Pays de la Loire

Tableau 2 – Demandeurs d'emploi des catégories A, B et C selon diverses caractéristiques (octobre 2015)

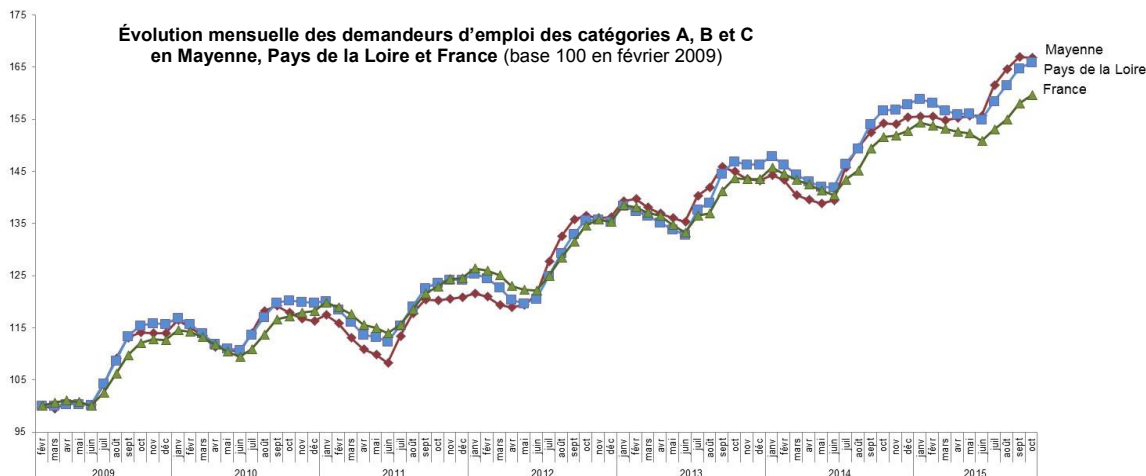
	Mayenne	Pays de la Loire	France
% femmes	52,9 %	53,2 %	50,4 %
% moins de 25 ans	20,4 %	18,4 %	15,4 %
% 50 ans ou plus	20,3 %	21,4 %	22,8 %
% DELD ⁽¹⁾	42,0 %	46,1 %	44,6 %

(1) – Demandeurs d'emploi de longue durée

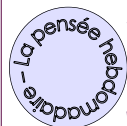
Source : Pôle emploi / Direccte des Pays de la Loire

Catégorie A : demandeurs d'emploi n'ayant pas travaillé dans le mois, quel que soit le type d'emploi recherché.
Catégorie B : ceux ayant eu une activité de 78 heures au plus dans le mois.
Catégorie C : ceux ayant eu une activité de plus de 78 heures dans le mois.
 Dans ces trois catégories, les demandeurs d'emploi sont tenus à des « actes positifs de recherche d'emploi ».
Catégorie D : demandeurs d'emploi non disponibles immédiatement (stage, formation, maladie...)
Catégorie E : ceux ayant un emploi et en recherchant un autre (notamment les bénéficiaires de contrats aidés).

Évolution mensuelle des demandeurs d'emploi des catégories A, B et C en Mayenne, Pays de la Loire et France (base 100 en février 2009)



Source : Pôle emploi / Direccte des Pays de la Loire



« Notre monde n'a jamais été aussi orwellien dans la technique de la surveillance. Mais il n'y a pas que cela. On doit compter aussi avec le phénomène de démission, un grignotage constant des droits de l'homme. L'obsession sécuritaire constitue un aspect de cette érosion. L'ennemi est omniprésent (...). Mais l'obsession sécuritaire est devenue une sorte de maladie et d'alibi. Nous avons toujours pensé qu'en dépit de tous les défauts des États-Unis que nous connaissons, sur un point, ils étaient supérieurs à l'Europe : la défense des droits de l'homme et de la liberté d'expression. Or voilà qu'ils se retrouvent derrière l'Europe. Mais, ne l'oublions pas, ce grignotage constant est toujours un moyen d'affirmer la présence des droits collectifs, nationaux, des communautés nationales sur les droits individuels. »

Zeev Sternhell, historien, spécialiste du fascisme et penseur politique,
« La droite de combat est toujours là » (propos recueillis par Nicolas Weill),
Le Monde des 18 et 19 août 2013.



À vos agendas

Le jeudi 4 février, à Laval

Le « crowdfunding » ou financement par la foule

Le jeudi 4 février, de 9 h à 11 h, au quartier Ferrié, 57 rue de la Gaucherie, à Laval, l'Association pour la promotion de l'économie sociale et solidaire (Apess) de la Mayenne organise une réunion d'information sur : « Le "crowdfunding" ou financement par la foule, mode d'emploi : pour qui, pour quoi, comment ? Opportunité pour l'économie sociale et solidaire ? »

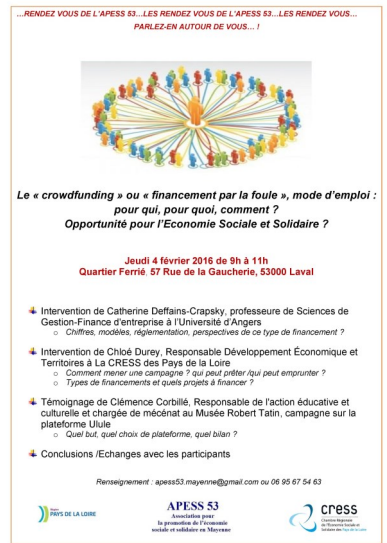
Interventions de :

- Catherine Deffains-Crapsky, professeure de sciences de gestion-finance d'entreprise à l'université d'Angers : chiffres, modèles, réglementation, perspectives de ce type de financement ?
- Chloé Durey, responsable Développement économique et territoires à la Chambre régionale de l'économie sociale et solidaire (Cress) des Pays de la Loire : comment mener une campagne, qui peut prêter, qui peut emprunter ; types de financements et quels projets à financer ?

Témoignage de Clémence Corbillé, responsable de l'action éducative et culturelle et chargée du mécénat au musée Robert Tatin, à Cossé-le-Vivien (campagne sur la plate-forme Ulule) : quel but, quel choix de plate-forme, quel bilan ?

Inscription [ici](#) ou par courriel avant le 29 janvier.

Renseignement : apess53.mayenne@gmail.com ou 06 95 67 54 63



Le lundi 8 février, à Laval

Le développement durable avec Synergies

Le lundi 8 février, de 18 h à 19 h 30, à la Maison de quartier des Fourches, 1 place Pasteur, à Laval, les élus du comité de pilotage du Réseau des collectivités mayennaises en marche vers le développement durable (association Synergies) organisent un atelier sur : « Le développement durable », avec la participation de :

- Vincent Restif, adjoint à Pommerieux.
- Maurice Boisseau, maire de Saint-Baudelle.
- Marie-Noëlle Tribondeau, maire de Bierné.
- Florence Brunet-Chauveau, membre du comité d'experts du Comité 21 et du cabinet Altamire.

Au travers de témoignages d'élus, cette rencontre traitera des questions suivantes :

- Comment mettre en œuvre une démarche de développement durable dans un contexte de contrainte budgétaire ?
- Comment faire du développement durable une opportunité pour la collectivité ?
- Comment partager ce type de démarche avec les habitants ?
- Quels sont les exemples d'actions, les retours d'expérience, les conseils à partager ?

Invitation détaillée disponible [ici](#).

S'inscrire [ici](#), avant le 3 février.

